

■ 投写距離表

型	画面サイズ (16:9)		投写距離	
	幅 (mm)	高さ (mm)	Wide (m)	Tele (m)
60	1,328	747	1.78	3.66
70	1,549	872	2.09	4.28
80	1,771	996	2.40	4.89
90	1,992	1,121	2.70	5.51
100	2,214	1,245	3.01	6.13
110	2,435	1,370	3.31	6.75
120	2,656	1,494	3.62	7.36
130	2,878	1,619	3.92	7.98
140	3,099	1,743	4.23	8.60
150	3,320	1,868	4.53	9.22
160	3,542	1,992	4.84	9.84
170	3,763	2,117	5.14	10.45
180	3,984	2,241	5.45	11.07
190	4,206	2,366	5.75	11.68
200	4,427	2,490	6.06	12.30

※投写距離表は設計値であり、±5%の誤差が生じることがあります。

■ 主要機能一覧

	DLA-X90R
4K表示	○
3D対応	○
2D-3D変換	○
アパーチャ	○ (16段階)
クリア・モーション・ドライブ ¹	○
カラーマネージメント	○ (7軸)
色温度 (キセノン光源色)	○
ピクチャートーン	○
明部・暗部補正	○
ピクセルアジャスト	○ (1/16画素単位)
スクリーン補正モード	○ (最大255モード) ²
THX	○ (THX3D)
アナモフィックモード	○
環境設定 ³	○
オートキャリブレーション ³	○
画質データIN/OUT ⁴	○
レンズメモリー	○ (3メモリー)
デジタルキーストーン ¹	○
電動レンズカバー	○

*1: 2D時のみ対応 *2: ファームウェアのバージョンアップにより最大255モードまで可能。 *3: 市販の光学センサーと専用ソフトウェアが必要。 *4: 専用ソフトウェアが必要。

■ 主な仕様

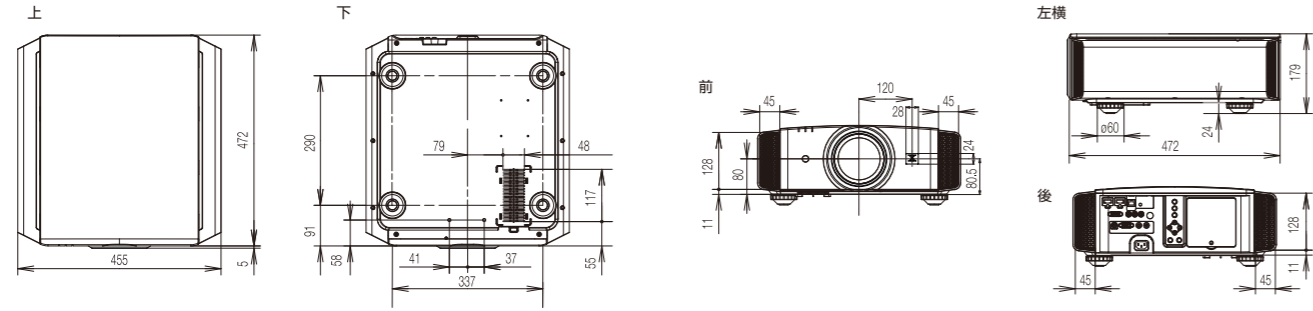
		DLA-X90R
表示デバイス	0.7型D-ILAデバイス(1920×1080) x3	
e-shiftテクノロジー	○	
解像度	3840 x 2160 ¹	
レンズ	2倍電動ズーム・フォーカスレンズ f=21.4mm~42.8mm F=3.2~4	
レンズシフト	上下80%、左右34% (電動)	
投写サイズ	60型~200型	
光源ランプ	220W 超高圧水銀ランプ (ランプ寿命: ランプモード 標準モード時約3,000時間)	
輝度 ²	1200lm	
コントラスト	ネイティブ 120000:1	
入力端子	コンポーネント	1 (RCA: Y/PB/CB-PR/CR)
	HDMI	2 (3D, Deep Color, CEC対応)
	PC (アナログRGB)	1 (D-sub15pin)
出力端子	トリガー	1 (ミニジャック, DC12V/100mA)
	3Dシンクロ	1 (ミニDIN3pin)
制御端子	RS-232C	1 (D-sub9pin)
	リモート	1 (ミニジャック)
	LAN	1 (RJ-45)
ビデオフォーマット	デジタル	480i/p, 576i/p, 720p 60/50, 1080i 60/50, 1080p 60/50/24
	アナログ	480i/p, 576i/p, 720p 60/50, 1080i 60/50
PC入力信号	デジタル (HDMI)	VGA/SVGA/XGA/WXGA/WXGA+/SXGA/WSXGA+/WUXGA
	アナログRGB (D-sub 15pin)	VGA/SVGA/XGA/WXGA/WXGA+/SXGA/SXGA+/WSXGA+/1920x1080/MAC13'16'19'
3Dフォーマット	フレームパッキング	720p 60/50, 1080p 24, 1080i 60/50
	サイドバイサイド (half)	720p 60/50, 1080p 60/50, 1080i 60/50
	トップ&ボトム	720p 60/50, 1080p/24
消費電力	360W (待機時 0.8W)	
ファンノイズ	20dB (ランプモード 標準モード時)	
電源	AC100V, 50/60Hz	
外形寸法 (幅×高さ×奥行き)	455mmx179mmx472mm	
質量	15.4kg	

*1: 3D時の解像度は1920x1080 *2: 出荷時に於ける本製品全体の平均的な値を示しており、JIS X 6911:2003 データプロジェクターの仕様書様式に則って記載しています。測定方法、測定条件については付属書2に基づいています。

■ 別売オプション

	3Dメガネ PK-AG1 希望小売価格: 17,850円 (税抜 17,000円)		3Dメガネ PK-AG2 希望小売価格: 14,700円 (税抜 14,000円)		3Dシンクロエミッター PK-EM1 希望小売価格: 9,450円 (税抜 9,000円)		交換ランプ PK-L2210U 希望小売価格: 25,200円 (税抜 24,000円)
---	--	---	--	--	--	---	---

■ 外形寸法図 単位:mm



3D視聴に関するご注意
 ・3D映像をご覧いただくには、別売の3Dシンクロエミッターと3Dメガネが必要です。また、3D映像 (市販ディスク等)と3D対応再生機、もしくは3D放送出力機器が必要です。・3Dの見え方には個人差があります。・体調がすぐれない時、3D映像を視聴中に疲労感・不快感など異常を感じた場合は、3Dの視聴は中止してください。・3D映像の視聴年齢については、視覚機能が発達し終える、およそ5~6歳以上を目安にしてください。・3D視聴の際には、取扱説明書の「安全上のご注意」をよくお読みください。

●AdobeはAdobe Systems Incorporatedの米国およびその他の国における登録商標または商標です。●THXおよびTHXロゴはいくつかの法域で登録可能なTHX社の登録商標です。●ISFはISF社 (Imaging Science Foundation, Inc.)の登録商標です。●HDMI (High-Definition Multimedia Interface)とHDMIロゴは、HDMI Licensing, LLCの商標または登録商標です。●Microsoft Windows, Windows Vistaは米国Microsoft Corporationの米国およびその他の国における登録商標または商標です。●D-ILA素子は高精度技術で製造されていますが、0.01%以内で画素欠けや常時点灯する画素がありますのであらかじめご了承ください。●光源ランプは消耗品のため保証の対象外となります。●設置には工事が必要な場合は別途工費が必要です。●このカタログに記載されている各種名称、会社名、商品名などは各社の商標または登録商標です。●カタログの画面はハメ込み合成です。●カタログと実際の商品の色とは、印刷の関係で多少異なる場合がございますので、お求めの際には店頭で確かめください。●仕様および外観は、改善のため予告なく変更することがあります。●補修用性能部品の最低保有期間は、製造打ち切り後8年です。●設置や取り扱いに関する注意事項については、添付の取扱説明書で確かめください。●お買い求めの販売店で、販売店名などの所定事項を記入した保証書を必ずお受け取りください。

	警告	投写中にレンズをのぞかないでください。目を痛めます。特に、小さなお子さまののぞかないようご注意ください。
	安全に関するご注意	<ul style="list-style-type: none"> ●正しく安全にお使いいただくため、ご使用前に必ず「取扱説明書」と「安全上のご注意」をよくお読みください。 ●「水、湯気、湿気、ほこり、油煙」等の多い場所に設置しないでください。「火災、感電、故障」等の原因となることがあります。 ●ランプに関するお知らせ: プロジェクターには内部圧力の高い超高圧水銀ランプを使用しています。このランプは、その性質上衝撃や使用時間の経過により大きな音を伴って破裂したり、不点灯状態になることがあります。なお、破裂したり、不点灯に至るまでの時間はランプの個体差や使用条件によって大きな差があります。
製品のお問い合わせは JVCケンウッド カスタマーサポートセンター	フリーダイヤル ☎ 0120-2727-87 携帯電話・PHS・一部のIP電話などからのご利用は 045-450-8950	
受付時間: 月~金曜日 9:30~18:00 土曜日 9:30~12:00/13:00~17:30 (日、祝日、および弊社休日は休ませていただきます)		

株式会社 JVCケンウッド 〒221-0022 横浜市神奈川区守屋町3-12 www.jvckenwood.co.jp
 日本ビクター、ケンウッド、J&K カーエレクトロニクス、JVCケンウッドの4社は合併し、株式会社 JVCケンウッドになりました。

カタログ番号 K/DLT201080N 2012年2月作成



JVCはビクターの
グローバルブランドです。

D-ILAホームシアター
プロジェクター

DLA-X90R
希望小売
価格
1,050,000円
(税抜1,000,000円)



DLA-X90R



●本カタログ掲載商品の価格には、配送・設置調整費・工事費、使用済み商品引き取り費等は含まれておりません。
 ●DLA-X90Rで3D映像をご覧いただくには、別売の3Dシンクロエミッターと3Dメガネが必要です。





D-ILA ホームシアタープロジェクター

DLA-X90R

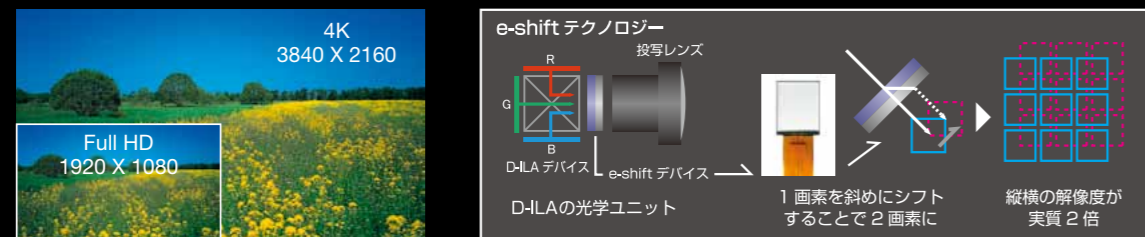


D-ILA プロジェクターの最高峰。 プレミアムモデル。

高級ホームシアターのD-ILAプロジェクターの中でも、より高いレベルでの画質づくりを実現した「DLA-X90R」。厳選されたパーツを採用し、ネイティブコントラスト**120000:1**の最高レベルの高画質と3年間の長期保証を実現。さらにキャリブレーション機能などプレミアムモデルならではの特別機能を搭載しています。また、最高級画質の証であるエンブレムプレート（国内限定）は、プレミアムモデルならではの特別仕様です。

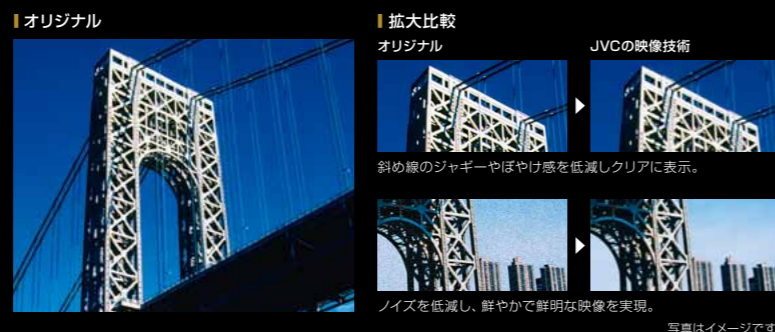
超高解像度4K対応（3840×2160）

フルHD D-ILAデバイスに加え、新たにe-shiftデバイスを搭載した新開発の光学エンジンにより、4K（3840×2160）の超高解像度表示を実現しました。2K解像度デバイスのみを用いたHDプロジェクターの超解像度技術と異なり、デバイスも4K（3840×2160）の表示能力を持つ事により、映像表現を飛躍的に発展させ、高精細かつ臨場感あふれるダイナミック映像をお楽しみ頂けます。



JVC独自の高度な映像処理技術

独自の画像処理アルゴリズムにより、フレーム内においてエリア別に画素情報を分析し、高精度な検出処理を行い、高周波成分を復元する高度な映像生成技術で高解像度化を実現しています。さらにコントラスト補正やジャギーの低減などの映像処理を行うことで、映像のディテールまでリアルに再現します。



受賞歴



プレミアムモデルならではの究極の映像美

120000:1 — 業界最高* ネイティブコントラスト

DLA-X90Rは、より高いレベルでの画質づくりを実現したD-ILAプロジェクターのハイエンドモデルとして業界最高のネイティブコントラスト**120000:1**を実現しました。独自開発のD-ILAデバイスとWire Grid（ワイヤーグリッド）など厳選されたパーツで組み上げた光学エンジンにより、不要光の低減を実現し、驚異の高コントラスト**120000:1**を達成しています。

*2011年11月現在。当社調べ。



従来のプロジェクター



DLA-X90R

写真はイメージです。

プレミアムエンブレムを誇るX90Rだけに与えられたプレミアム機能

環境設定

白い壁や間接照明などが画質に影響を与える場合に、影響を最小限に抑え、設置環境に最適な映像設定を行います。簡単な調整でどんな環境でも高画質映像をお楽しみいただけます。

*環境設定を行うには、市販の光学センサーと専用ソフトウェアが必要です。



オートキャリブレーション機能

プロジェクターを長時間使用することによって発生する色バランスなどのズレを光学センサーを使用してむずかしい設定をすることなく、プロジェクターを常に最適な状態でお楽しみ頂けます。

*オートキャリブレーション機能を行うには、市販の光学センサーと専用ソフトウェアが必要です。



画質データのIN/OUT

LAN端子を経由して、画質データをプロジェクターからPCへの保存したり、PCからプロジェクターへアップデートが可能ですので、よりお好みの画質で映像をお楽しみいただけます。

*画質データのIN/OUTを行うには専用ソフトウェアが必要です。

専用ソフトウェアと市販の光学センサーについて

- 対応OS : Windows® XP 32bit (SP2以降)、Windows Vista® 32bit、Windows® 7 32bit/64bit
- 対応ソフトは当社ホームページからダウンロードでの提供となります。
- 対応光学センサー : Datacolor 社製 Spyder3Pro™、Spyper3Elite™

光学センサーの詳細は商品カタログもしくは、Datacolor 社のホームページをご覧ください。
*都合により対応光学センサーが変更になる場合があります。最新情報は当社ホームページをご確認ください。
*Spyder3Pro、Spyper3Eliteは、Datacolor 社の米国およびその他の国における登録商標です。



光学センサー

多数の搭載機能

- 3D対応 ●多彩な3D機能 (2D-3D変換、クロストークキャンセル、奥行き調整ほか)
- Adobe RGB色再現域 ●キセノンランプ色温度
- 7軸カラーマネージメント ●クリア・モーション・ドライブ ●スクリーン補正モード (最大255モード)
- 多彩な画質調整機能 (ピクチャートーン、黒レベル、暗部・明部補正)
- レンズメモリー機能 ●ピクセルアジャスト機能 (1/16画素単位)
- 電動スライドレンズカバー ●デジタルキーストーン ●THX3D認証 ほか