

JVC

外出先で
チェック



置くだけ・かんたん・その日から。

ハイビジョンIPカメラ
(ホームモニタリングシステム)

GV-CC1

オープン価格*

お部屋に
置くだけ*



*ご使用の際には電源(5V)と簡単な設定が必要です。

3ステップ設定、かんたん操作。 家族と住まいをスマホでモニタリング。

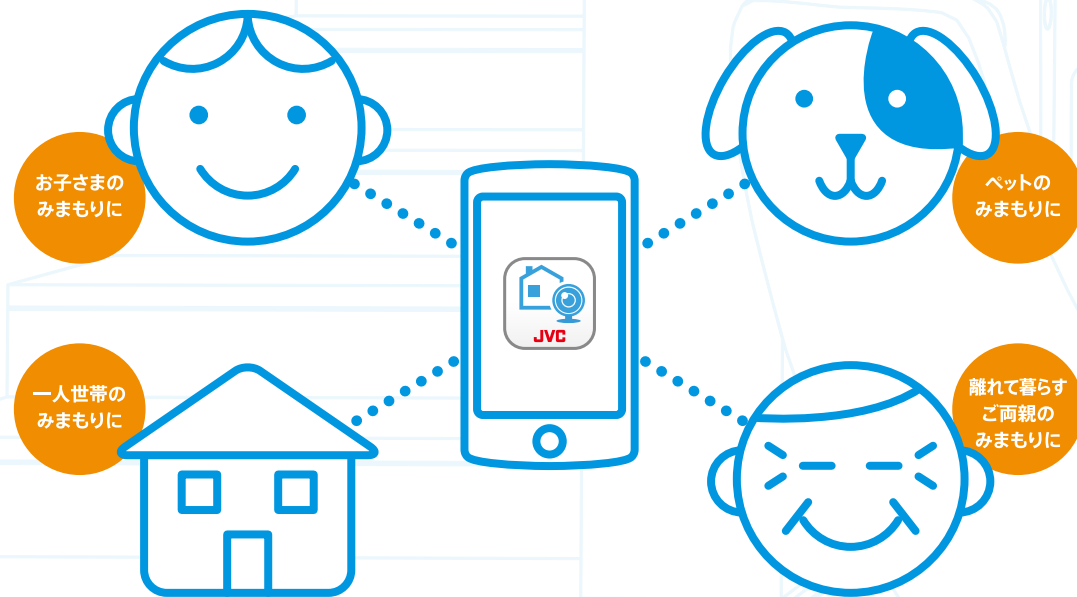
「いつでも家族を見守りたい」

「留守宅の状況が気になる」

「でも、難しい設定は苦手」

そんなあなたも、JVCのホームモニタリングシステムなら、カメラ1台からはじめられます。

スマホでつながる住まいとあんしん



ホームモニタリングシステムについての情報はこちら▶

www3.jvckenwood.com/dvmain/special/hms/



工事なしで設定もかんたん

わずか3ステップでスマホとカメラを

STEP 1
ダウンロード※2

お手持ちのスマホをWi-Fi接続し、アプリをインストール。

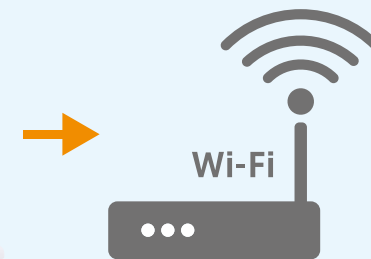


STEP 2
ログイン

アプリを開き、アカウントを作成＆ログイン。

※1:具体的な設定方法は、製品に同梱の説明書

カメラ1台ではじめる



※3:GV-CC1は無線LANルーターと接続してスマートフォンから映像をモニターします。ゴがついた製品をお使いください。インターネット接続環境が必要です。UPnPにさい。※5:お使いの無線LANルーターの機種や電波状況によっては、つながりにくい場合は映像のクッキリやコマ飛び、音声の途切れや遅延が起ります。

リンクできます※1!



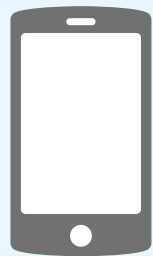
STEP 3

接続

カメラスタンド裏にあるQRコードを読み込んで、接続完了!



をご確認ください。※2:スマートフォンにアプリケーションのインストールが必要です。



必要なのはカメラ(GV-CC1)と、普段お使いのスマホ & 家庭のWi-Fi環境のみ。新たなハブを用意したり、設置工事をすることなく、購入したその日からすぐに使用できます※3※4※5※6。



※4:UPnP(Universal Plug and Play)対応の無線LANルーター(Wi-Fiの認証口対応しているかどうかは、お使いの無線LANルーターの取扱説明書などで確認してください)場合や十分な速度がない場合があります。※6:ネットワークの速度が不足している

専用アプリでかんたん操作



専用アプリ「JVC MONITORING App」を起動すれば、カメラが映す映像をいつでもどこでもリアルタイムで確認可能。録画開始や画質の切り替えも、スマホでかんたんに操作できます※7※8。



JVC MONITORING App



※7:Wi-Fi接続時以外はスマートフォンのパケット通信料がかかります。※8:専用アプリ「JVC MONITORING」は、Android版はGoogle play、iOS版はApp Storeで無償提供します。iPhone/iPadの場合:iOS 8.0以上、Android端末の場合:Android 4.4以上に対応しています。すべての端末での動作を保証するものではありません。

昼夜問わずクッキリ撮影



カメラは高画質ハイビジョン画像(1,280×720p 30fps)で、暗くなると自動で夜間撮影モードに切り替わる赤外線LED※9も搭載。さらに、水平視野角85度の広角対応で部屋中を広くカバーします。 ※9:映像を白黒で表示します。

安全な共有アクセス



1つのアカウントで最大4人まで共有アクセス可能。他のアカウントからの侵入をシャットアウトし、家族だけの安全なアクセスを確保します。

マイク&スピーカーで双方向会話も可能



おかえり!

ただいま!



カメラ本体にマイクとスピーカーを内蔵。映像を見ながら話しかけたり声を聞いたり、家族やペットとの双方向コミュニケーションができます※10。

※10:通話はプレストーク方式です。相手と交互に話してください。

microSDカードで録画もできる

カメラ本体にmicroSDカードスロットを搭載※11※12※13。スマホからの操作や、動体検知機能で自動的に動画 & 静止画の撮影を開始できます。



※11: microSDカードは別売です。
※12: 4GBのカードで720/30Pモード時約8時間記録可能。
※13: カメラ本体にmicroSDカードを挿入していなくても、スマートフォン本体に映像を録画することもできます。



ハイビジョンIPカメラ
(ホームモニタリングシステム)

GV-CC1

オープン価格*

[GV-CC1 POSコード]
4975769 446528

みまもるだけでは不安な方に



ホームモニタリング
システム

GV-F1KIT

オープン価格*

[GV-F1KIT POSコード]
4975769 446535

カメラに加えて、人の動きを検知する人感センサーと、ドアや窓の開閉を検知する開閉センサー、そしてそれらの反応をスマートフォンへ通知する専用ハブを、ワンパッケージにまとめたホームモニタリングセット。より高度なみまもりをご希望されるお客さまにおすすめです。

製品内容(画像左から) ●人感センサー CU-MS1 ●スマートホームハブ CU-HB1 ●開閉センサー CU-DS1 ●IPカメラ GV-CC1

通知

異常を検知したらすぐにアラート通知



録画

万が一のときは映像を記録



* スマートフォンへの通知または自動録画機能は設定が必要です。

主な仕様	ハイビジョンIPカメラ GV-CC1
対応機種	Androidデバイス、iOSデバイス
対応OS	Android 4.4以上、iOS 8.0以上
カメラ	100万画素CMOSセンサー
撮影範囲	水平85°
音声入力/出力	内蔵マイク/内蔵スピーカー
暗視	赤外線LED対応
動体検知	対応(JVC MONITORING Appによるソフトウェア検知)
対応フォーマット	動画:H.264 静止画:JPEG
対応解像度	HD(1,280×720)、VGA(640×360)
フレームレート	30fps
通信周波数	2.4GHz帯
無線規格	IEEE802.11b/g/n
無線伝送速度(最大値)	IEEE802.11b:11Mbps、IEEE802.11g:54Mbps、IEEE802.11n:72Mbps
無線LANセキュリティ	WEP、WPA、WPA2
ストレージ	microSD:最大2GB、microSDHC:最大32GB
使用温度範囲	0~40°C
許容温度	0°C~40°C(動作)、-10°C~50°C(保存)
外形寸法	69.8(W)×69.8(D)×113.5(H)mm
質量	120g
消費電力	1.65W
付属品	ACアダプタ(5V/2A microUSB)、取付プレート×1、取付ネジ×3、壁プラグ×3

主な仕様	スマートホームハブ CU-HB1	開閉センサー CU-DS1	人感センサー CU-MS1
電源	microUSBアダプター 5V/2A	単四電池×2(3.0V)	単四電池×3(4.5V)
電池寿命	—	約1年(毎日2回窓・ドア開閉検知した場合)	約1年(毎日2回検知した場合)
外形寸法	97.1×97.4×36.1mm	本体:71.2×40.6×24.8mm、磁石:57.2×16.6×16mm	77.9×53.5×29.5mm
質量	117.1g	本体:27.9g(電池なし)、磁石:13.5g	41.8g(電池なし)
使用環境条件	0°C~40°C	0°C~40°C	0°C~40°C
Wi-Fi	802.11 b/g/n	—	—
無線通信方式	2.4GHz	2.4GHz	2.4GHz
使用可能距離	—	約100m(見通し距離)	約100m(見通し距離)
検出距離	—	1.5cm(本体と磁石が離れると検知)	3m(エリア内での動き検知)
付属品	イーサネットケーブル(1.5m) ACアダプタ(5V/2A microUSB)	単四電池×2	単四電池×3

*オープン価格の製品はメーカー希望小売価格を定めていません。*画像はハモミ合成画像です。*画像イラストの内容はイメージです。
[使用上の注意点] ●すべてのWi-Fi機器で動作を保障するものではありません。●本機は防災や防犯を目的とした製品ではありません。これによる事件・事故および損害の発生などについて、当社は責任を負いかねますので、あらかじめご了承ください。●本機のカメラ映像および音声によってプライバシー侵害などが発生した場合、万一発生した損害に対する責任は一切負いません。●録画、撮影、録音したものは、個人として楽しむほかは、著作権法上、権利者に無断で使用できません。盗賞、興行、展示物など、個人として楽しむ目的でも撮影を制限している場合がありますので、ご注意ください。●本機の周波数(2.4GHz)では、電子レンジ等の産業・科学・医療機器のほか工場の製造ライン等で使用されている移動体識別用の構内無線(免許を要する無線局)および特定小電力無線局(免許を要しない無線局)、並びにアマチュア無線(免許を要する無線局)が運用されています。本機を使用する前に、近くで移動体識別用の構内無線局および特定小電力無線局並びにアマチュア無線局が運用されていないことを確認してください。動作させる場所や条件により、機器間の通信距離が短くなる、または通信がしにくい場合があります。●ペースメーカー等の産業・科学・医療用機器等の近くで使用しないでください。●Google Playの仕様は予告無く変更されることがあります。使用方法の詳細はGoogle Playのヘルプをご覧ください。●App Storeの仕様は予告無く変更されることがあります。使用方法の詳細はApp Storeのヘルプをご覧ください。●ネットワークの速度が十分でない場合は、映像や音声の途切れや遅延が大きくなります。場所や時間を考えて、通信状態の良い環境でお試しください。●本製品は、取り付け状態や地震等により落下する危険性があります。落下による破損やケガをしないよう、カメラの取り付け位置、周辺安全を必ずご確認ください。●[動作環境/Androidスマートフォンのみ]OS/Android 4.4以上(すべての機種動作を保障するものではありません)。インターネットおよび[Google Play]に接続できること(JVC MONITORINGのインストールに必要です)。(動作環境/iPhone/iPad)OS/iOS8.0以上(すべての機種動作を保障するものではありません)。インターネットおよび[App Store]に接続できること(JVC MONITORINGのインストールに必要です)。●万一、製品およびメモリー等の不具合により正常に録画されなかったり、再生できなくなった場合、その内容の補償についてはご容赦ください。●カタログ掲載製品の仕様および外観は予告なく変更されることがあります。また、実際の製品の色とは印刷の関係で多少異なる場合もございますので、お求めの際は店頭でお確かめください。●正しくお使いいただくために、ご使用の際は取扱説明書をよくお読みください。●このカタログに記載されているビデオカメラの補修用性能部品の最低保有年数は、製造打切後8年です。●製品ご購入の際は、必ず「保証書」の記入事項をご確認の上、大切に保管してください。●JVCホームページ、アプリケーションのダウンロード等、通信費が発生する際は、お客様の負担となります。

商標について

●Google、Androidは、Google Inc.の商標および登録商標です。●iOSは、Ciscoの米国およびその他の国における商標または登録商標であり、ライセンスに基づき使用されています。●Wi-Fi Direct、Wi-Fi、Wi-Fiロゴ、Wi-Fi CERTIFIEDロゴ、Wi-Fi CERTIFIED、Wi-Fi Protected Setup、Wi-Fi Protected Setupロゴ、WPAおよびWPA2は、Wi-Fi Allianceの商標または登録商標です。●App Storeは、Apple Inc.のサービスマークです。●QRコードは(株)デンソーウェーブの登録商標です。●その他、記載されている会社名、製品名は各社の商標または登録商標です。なお、本文中では、TMマークと®マークを明記していません。●iPhone、iPadは、米国および他の国々で登録されたApple Inc.の商標です。

製品のお問い合わせは **JVCケンウッド カスタマーサポートセンター**

固定電話からはフリーダイヤル **0120-2727-87**

携帯電話・PHSからのご利用は **ナビダイヤル 0570-010-114**
一部IP電話からのご利用は **045-450-8950**

受付時間: 月~金曜日 9:30~18:00 土曜日 9:30~12:00/13:00~17:30
(日、祝日、および弊社休日は休ませていただきます)

安全点検のお願い

このような症状はありませんか

- 電源コードが傷んでいる。●変なにおいがしたり、煙が出たりする。
- 内部に水や異物が入った。

ご使用中止

コンセントから電源プラグを抜いて必ず販売店にご相談ください。

安全に関するご注意

- 正しく安全にお使いいただくため、ご使用前に必ず「取扱説明書」と「安全上のご注意」をよくお読みください。
- 「水、湯気、湿気、ほこり、油煙」等の多い場所に設置しないでください。「火災、感電、故障」等の原因となることがあります。



表示を正しく
家電取組委員会

当社は、適正な表示を
推進しています。