

# StreetDirector Assistant

Lors de l'utilisation de StreetDirector Assistant, votre ordinateur a besoin d'être connecté à Internet.

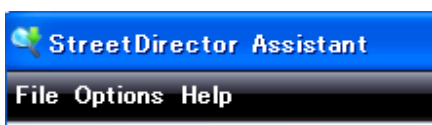
Avec cette application, vous pouvez rechercher des endroits sur la carte et les copier sur une carte SD. Une fois la carte SD insérée dans le système de navigation, vous pouvez les utiliser comme POI (Points d'intérêt) dans la catégorie [User (Utilisateur)] du système de navigation.

## ■ Démarrage de StreetDirector Assistant

Cliquez sur  sur votre ordinateur.

## ■ À propos de l'écran

### Barre de menus



File > EXIT: Quitte l'application.

Options > Switch user language: Change la langue.

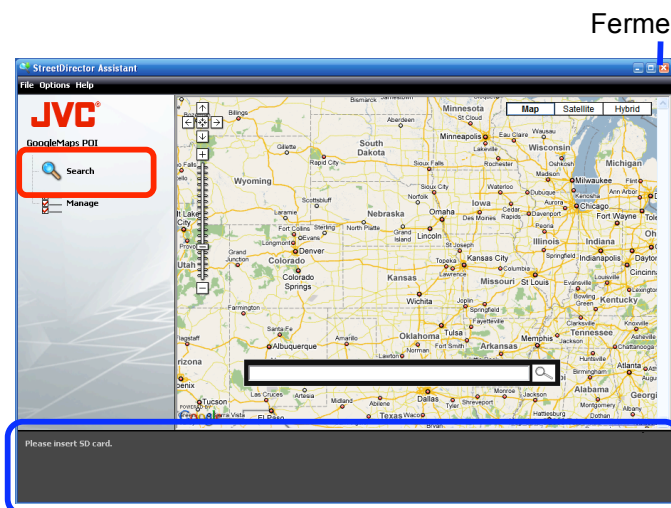
Après avoir changé la langue, quittez l'application en utilisation File (Fichier) > EXIT (Quitter), puis redémarrez-la.

Help > About: Montre les informations du système.

### Écran de Search (Recherche)

Cliquez sur  Search .

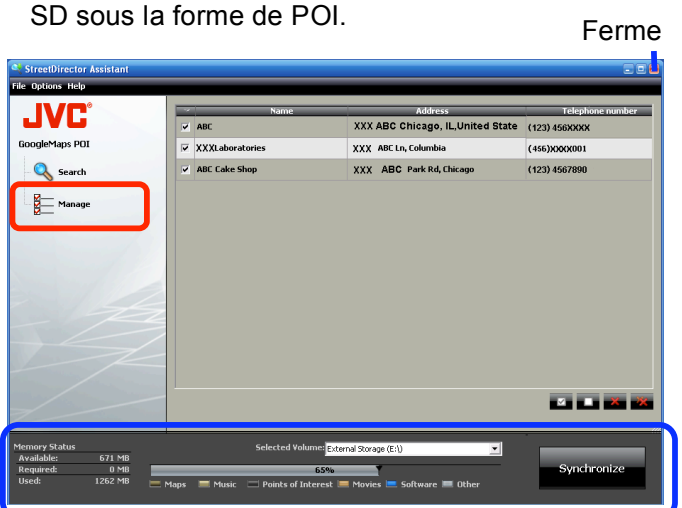
Vous pouvez chercher des endroits sur la carte et les sauvegarder.



### Écran de Manage (Gestion)

Cliquez sur  Manage .

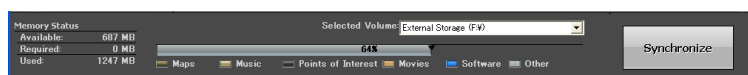
Vous pouvez modifier les informations des endroits sauvegardés et les copier sur une carte SD sous la forme de POI.



### Écran d'état

Montre si la carte SD est insérée ou non. Si elle est insérée, l'état de la carte SD est affiché.


Quand une carte SD est insérée




Quand une carte SD n'est pas insérée



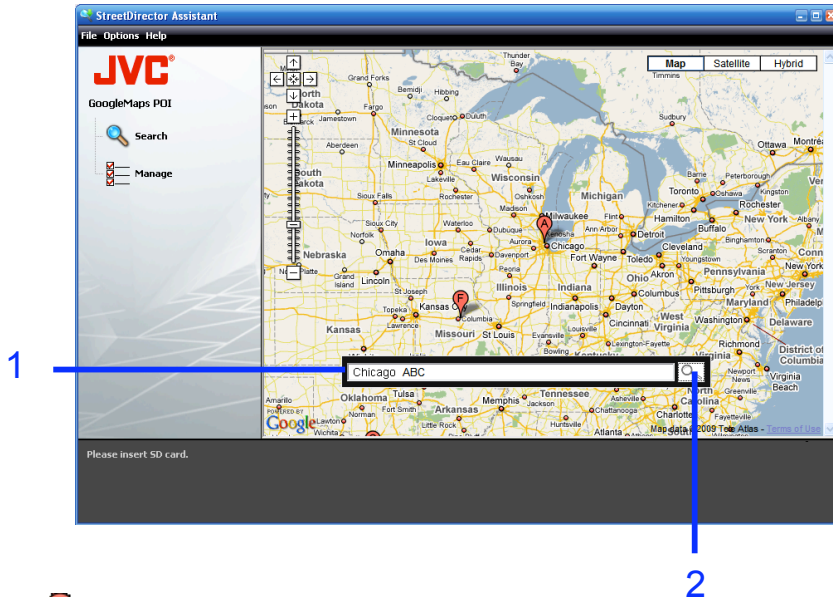
## ■ Recherche d'un lieu


1. Entrez des mots clés pour la recherche tels que l'adresse ou un nom.
2. Cliquez sur  .

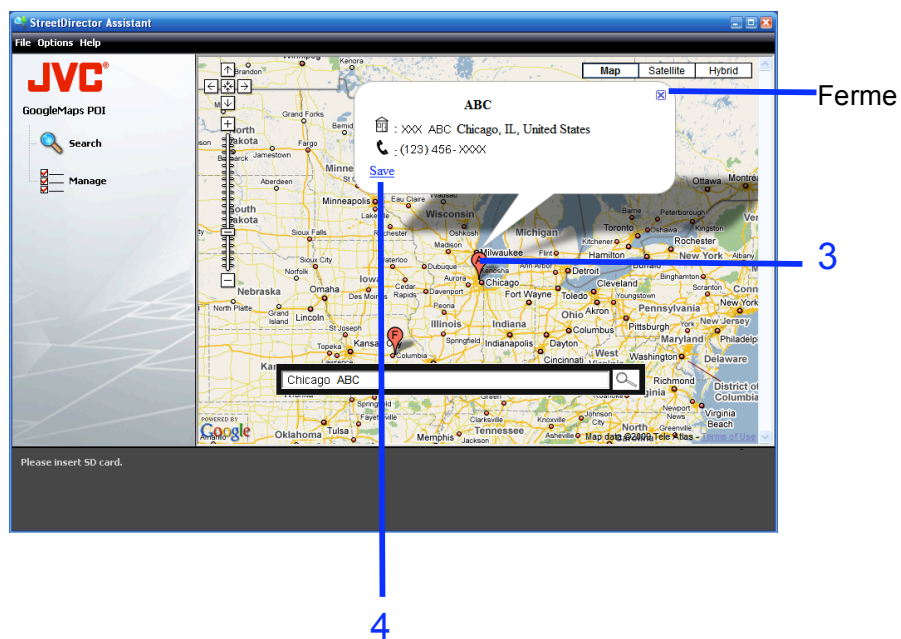
La recherche démarre.

 apparaît sur le lieu recherché.

Vous pouvez aussi choisir un lieu en cliquant sur la carte.




3. Cliquez sur  pour afficher les informations sur ce lieu.
  4. Cliquez sur [Save](#) .
- Répétez les étapes 1 à 4 pour sauvegarder d'autres lieux.  
Vous pouvez sauvegarder un maximum de 99 lieux.

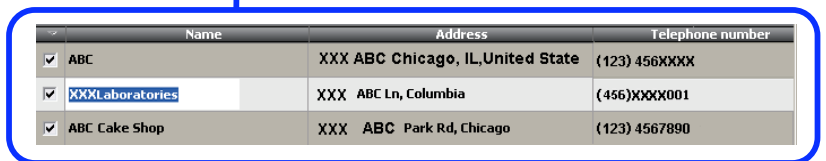
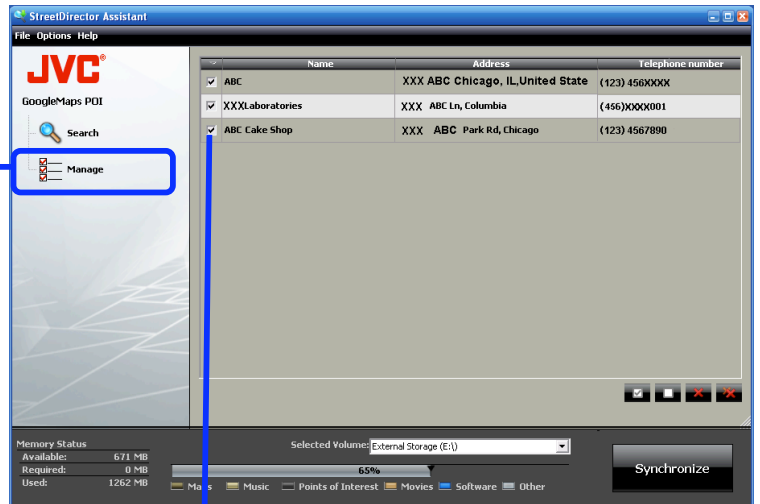


## ■ Modification des informations sur les lieux

Vous pouvez modifier le nom et le numéro de téléphone des lieux sauvegardés.

Vous ne pouvez pas modifier l'adresse.

1. Cliquez sur  .  
L'écran de Manage (Gestion) apparaît. 1
2. Double-cliquez sur l'élément que vous souhaitez modifier.
3. Modifiez le nom ou le numéro de téléphone.
4. Appuyez sur la touche d'entrée sur le clavier.



Les informations sur les lieux peuvent être affichées de façon différente que sur le système de navigation.

## ■ Copie des lieux sur une carte SD

1. Insérez la carte SD dans le lecteur de votre ordinateur.
2. Choisissez les lieux que vous souhaitez copier sur la carte SD sous la forme de POI.



Sélectionne tout.



Désélectionne tout.

Vous pouvez sélectionner/désélectionner les lieux en cliquant chaque case à cocher.



Supprime les lieux sélectionnés.\*



Supprime tous les lieux.\*

\* Un message de confirmation apparaît.

Cliquez sur [Yes (Oui)] pour confirmer l'opération.



État de la carte SD

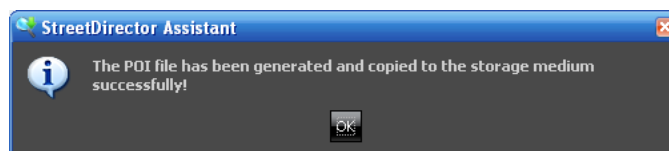
3

4

3. Choisissez la carte SD sur laquelle vous souhaitez copier les lieux.

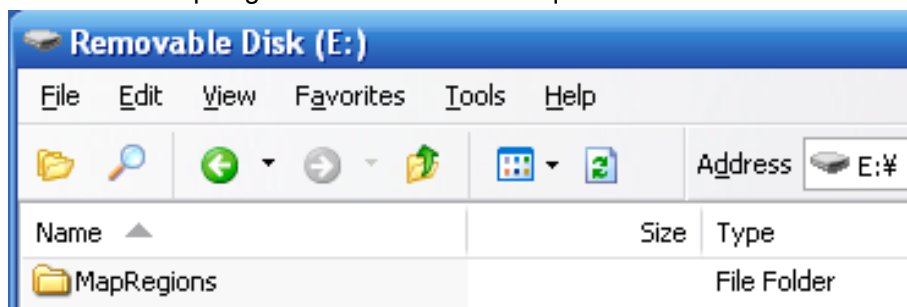
4. Cliquez sur  (Synchroniser).  
La copie démarre.

5. Cliquez sur [OK] .



## ■ Vérification du contenu de la carte SD

Le dossier "MapRegions" est créé automatiquement sur la carte SD.



Retirez la carte SD de l'ordinateur après la vérification.

## ■ Insertion de la carte SD sur le système de navigation




## ■ Utilisation des POI de la carte SD avec le système de navigation

Les POI sur la carte SD apparaissent dans la catégorie [User (Utilisateur)] sous [Vicinity (Voisinage)], [POI Name (Nom Pnt intérêt)] ou [Quick Search (Recherche rapide)].

Ex.: Vicinity Search (Rech. Voisinage)



Les POI sur la carte SD sont indiqués par un icône  sur la carte du système de navigation.

Assurez-vous de choisir la catégorie [User (Utilisateur)] dans le réglage [POI Icon (IcônePointintérêt)], puis de mettre en service le réglage [POI Icon (IcônePointintérêt)] ([On (Marche)]) pour afficher l'icône  sur la carte.

IMPORTANT:

- Les POI sur la carte SD et dans la catégorie [User (Utilisateur)] sont montrés uniquement pendant que la carte SD est insérée dans le système de navigation.
- Quand le dossier "MapRegions" sur la carte SD est supprimé, la catégorie [User (Utilisateur)] n'apparaît pas sur le système de navigation.
- Vérifiez que le réglage [POI Icon (IcônePointintérêt)] est en service ([On (Marche)]) après insérer/retirer la carte SD.