

Asistente de direcciones

Para utilizar el Asistente de direcciones, su PC debe estar conectado a Internet.

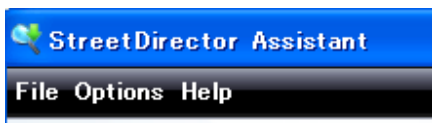
Esta aplicación le permite buscar lugares en el mapa y copiarlos a una tarjeta SD. Una vez insertada la tarjeta SD en el sistema de navegación, podrá usarlos como POI (Punto de interés) en la categoría [User (Usuario)] de dicho sistema.

■ Iniciando el Asistente de direcciones

Haga clic sobre  en su PC.

■ Acerca de la pantalla

Barra de menú




File > EXIT: Sale de la aplicación.

Options > Switch user language: Cambia el idioma.

Después de cambiar el idioma, cierre la aplicación mediante File (Archivo) > EXIT (Terminar) y luego vuélvala a iniciar.

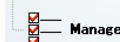
Help > About: Muestra la información sobre el sistema.

Pantalla Search (Búsqueda)

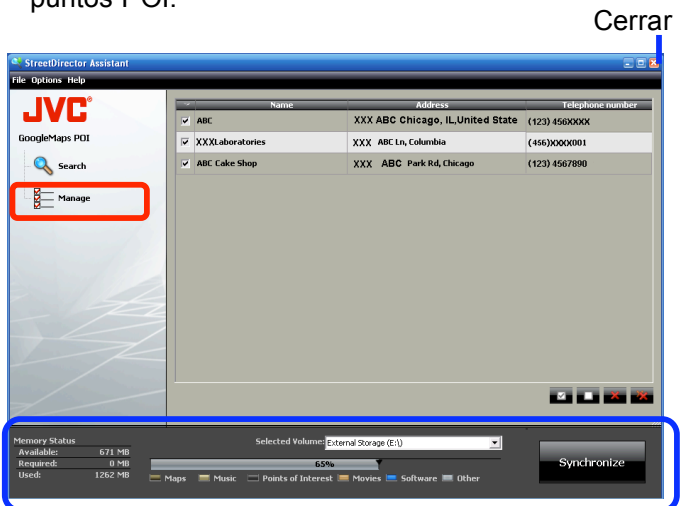
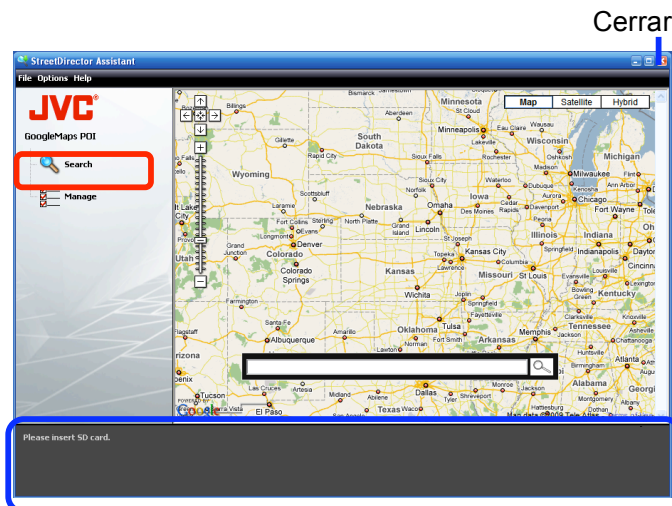
Haga clic en .

Puede buscar lugares en el mapa y guardarlos.

Pantalla Manage (Gestión)

Haga clic en .

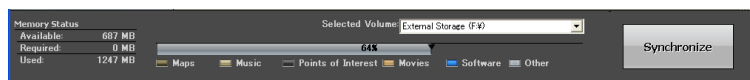
Puede editar la información de los lugares guardados y copiarlos en una tarjeta SD como puntos POI.



Pantalla Status

Indica si la tarjeta SD está insertada o no. Si está insertada, se visualizará el estado de la tarjeta SD.

Cuando hay una tarjeta SD insertada




Cuando no hay una tarjeta SD insertada




■ Buscando el lugar

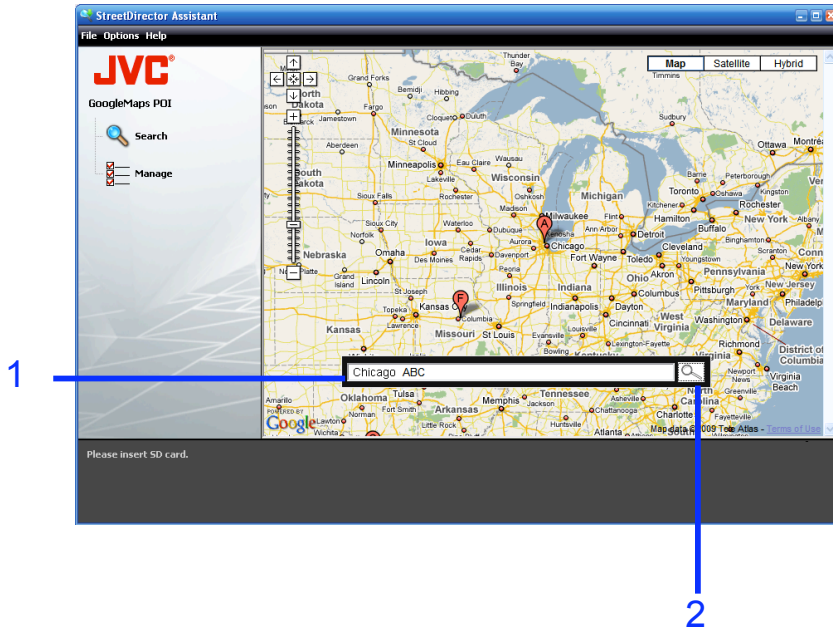
1. Ingrese palabras claves para efectuar la búsqueda, como la dirección o el nombre.


2. Haga clic en  .

Se inicia la búsqueda.

 aparece en el lugar de destino.

También puede seleccionar un lugar haciendo clic en el mapa.

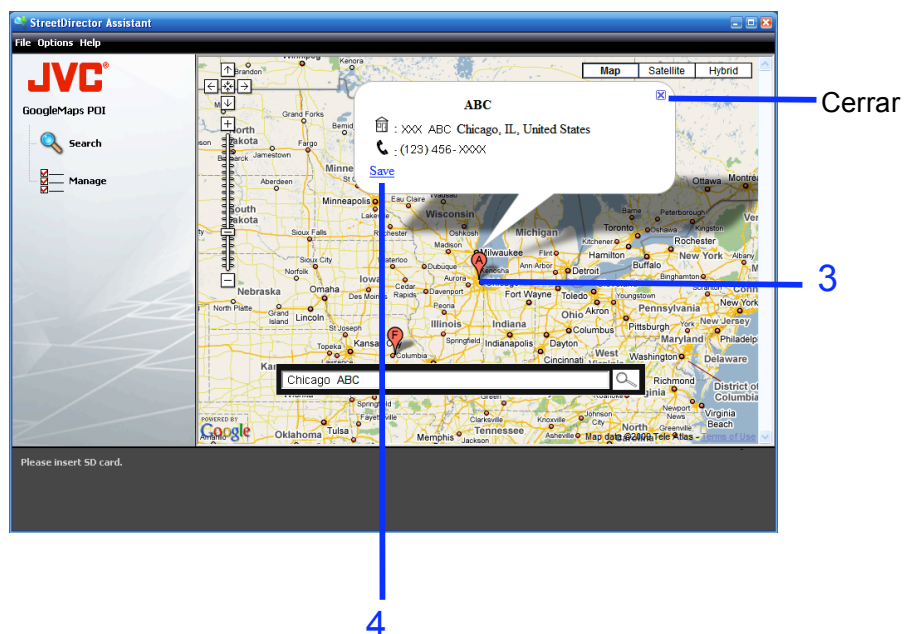


3. Haga clic sobre  para mostrar la información de ese lugar.

4. Haga clic en [Save](#)

Repita los pasos 1 a 4 si desea guardar más lugares.


Podrá guardar hasta 99 lugares.

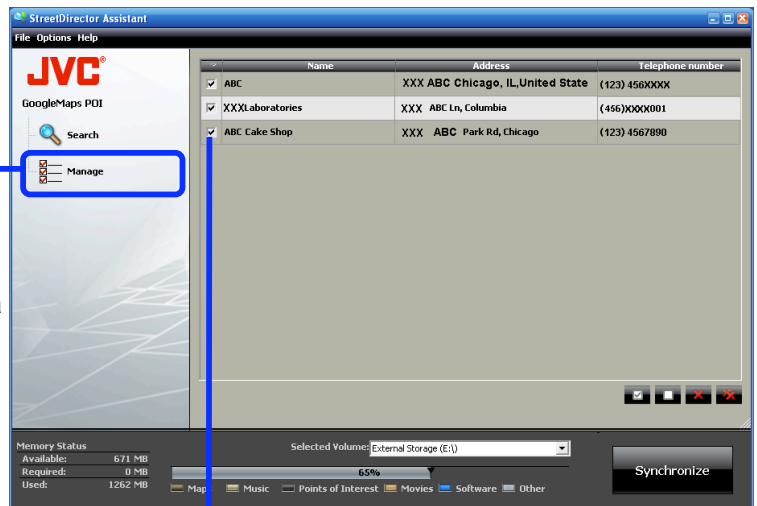


■ Editando la información de los lugares

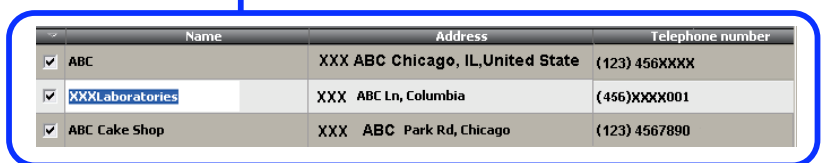
Puede editar el nombre y el número de teléfono de los lugares guardados.

La dirección no se puede editar.

1. Haga clic en  .
Se muestra la pantalla Manage (Gestión).
2. Haga doble clic en el elemento que desea editar.
3. Edite el nombre o el número de teléfono.
4. Pulse Enter en el teclado.



La información sobre los lugares puede aparecer de diferente manera en el sistema de navegación.



■ Copiando los lugares a una tarjeta SD

1. Inserte la tarjeta SD en su PC.
2. Seleccione los lugares que desea copiar a la tarjeta SD como POI.



Selecciona todo.



Desmarca todo.

Puede seleccionar/desmarcar lugares haciendo clic en cada casilla de verificación.



Borra los lugares seleccionados.*




Borra todos los lugares.*

* Aparece un mensaje de confirmación.

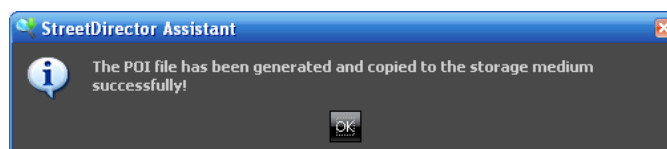
Haga clic en [Yes (Sí)] para confirmar la operación.



Estado de la tarjeta SD

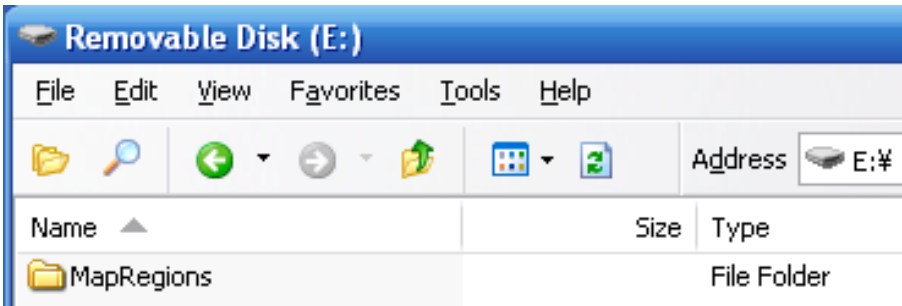
3. Seleccione la tarjeta SD a la que desea copiar los lugares.
4. Haga clic en  (Sincronizar).
Se inicia la copia.

5. Haga clic en [OK].



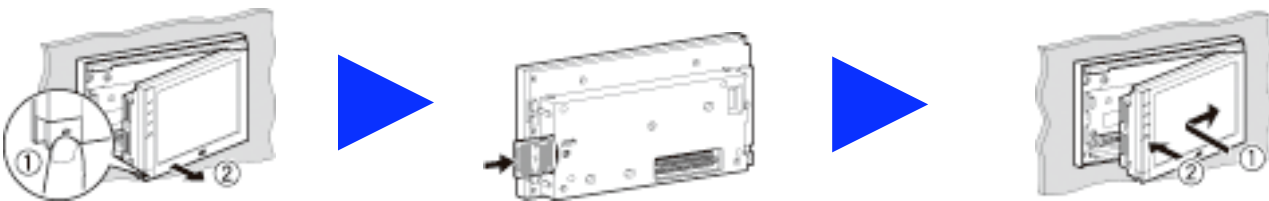
■ Verificando los contenidos de la tarjeta SD

La carpeta "MapRegions" se crea automáticamente en la tarjeta SD.



Después de la comprobación, retire la tarjeta SD del PC.

■ Insertando la tarjeta SD en el sistema de navegación





■ Usando los puntos POI de la tarjeta SD con el sistema de navegación

Los puntos POI de la tarjeta SD están enumerados en la categoría [User (Usuario)] en [Vicinity (Alrededor)], [POI Name (Nombr. POI)], o [Quick Search (Búsqueda rápida)].

Ej.: Vicinity Search (Buscar alrededor)



Los puntos POI de la tarjeta SD se indican mediante el icono  sobre el mapa del sistema de navegación. Asegúrese de seleccionar la categoría [User (Usuario)] en el ajuste [POI Icon (Icono de POI)], luego active ([On (Activar)]) el ajuste [POI Icon (Icono de POI)] para que se visualice el icono  en el mapa.

IMPORTANTE:

- Los POI de la tarjeta SD y la categoría [User (Usuario)] se visualizan sólo cuando la tarjeta SD está insertada en el sistema de navegación.
- Si borra la carpeta "MapRegions" de la tarjeta SD, la categoría [User (Usuario)] no se visualizará en el sistema de navegación.
- Compruebe que el ajuste [POI Icon (Icono de POI)] esté activado ([On (Activar)]) después de insertar/retirar la tarjeta SD.