

工場・インフラ ソリューション

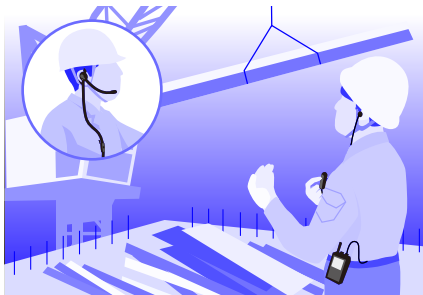
建設現場など屋外の作業エリアで同時通話が可能な関係者連絡用ツールを用意したい

お客様の課題

- ✓ 瞬時に通話したい、複数の作業者に発信したい
- ✓ 過酷な使用環境でも手軽に使用したい
- ✓ 作業しながらハンズフリーで通話したい

JVCのご提案

デジタルワイヤレスインターカムシステム 「WD-D10」シリーズをご提案いたします



騒々しい現場でもクリア音質で同時通話を実現するコミュニケーションツールです。

1.9GHz帯 DECT 準拠方式採用

デジタルならではの高品位通話で、より快適な情報伝達を実現。指示、情報共有がストレスなく行え、スムーズな作業進行をサポートします。ボタン一つで瞬時に通話でき、複数の作業員間で同時通話が可能なため作業運用のコミュニケーションツールとして最適です。子機最大10台で同時通話ができます。



防水 & タフ設計および簡単操作で様々なシーンで活用できます。

IP67相当と MIL規格クリアの耐衝撃ボディ

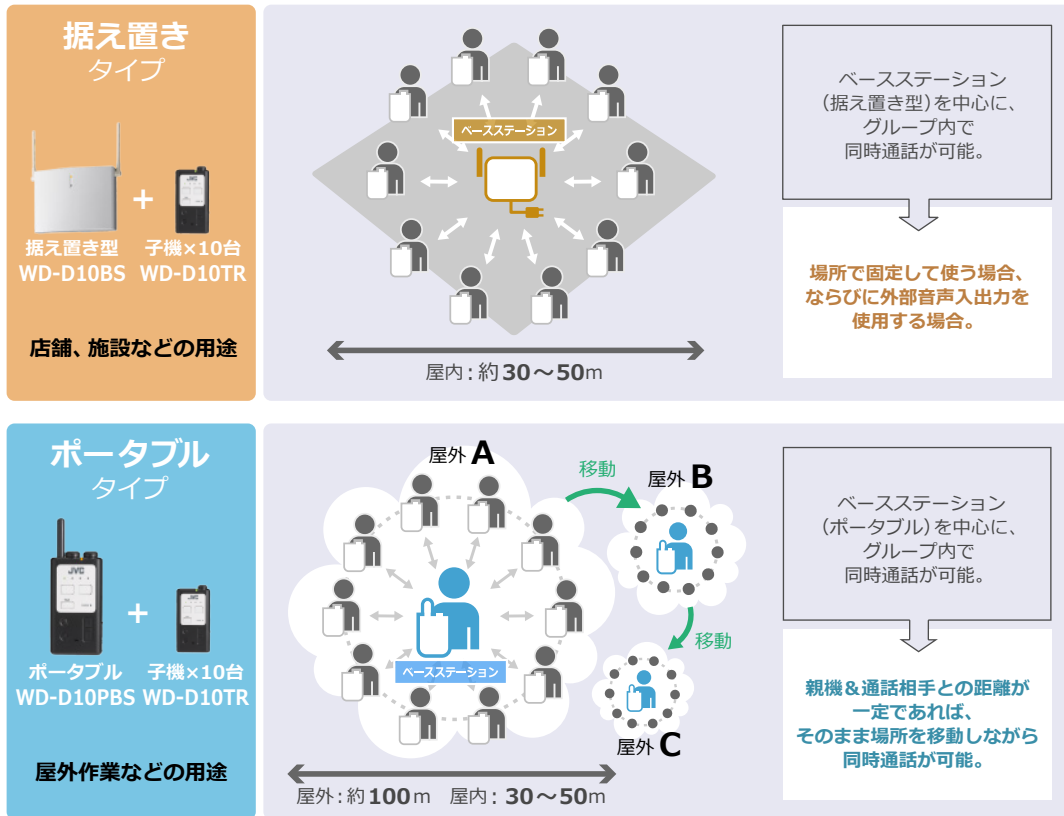
優れた防塵・防水性能と堅牢設計の子機です。屋外での雨や埃の環境下でも運用できます。無線局免許・資格は不要、小型・軽量でシンプル操作の実現によりどなたでも使用できます。
*アメリカ国防省軍用規格 MIL-STD-810C~Gの11項目をクリア



運用スタイルに合わせた充実の通話機能を装備。

充実のマイクロホン

作業中に手を止めることなくハンズフリーでの通話やVOX設定が可能です。マイクロホンは、スタンダードな胸元装着タイプ(タイプピン型)、帽子などを被った状態で使用できる耳掛けタイプのヘッドセットを用意しています。



※WD-D10PBSとWD-D10TRでは通話距離が異なります。見通し距離を目安にご使用ください。
子機の通話距離の目安（見通し）：WD-D10TR 約100m（屋外）/約30～50m（屋内）、WD-D10PBS 約250m（屋外）/約50m（屋内）。
ベースステーションの設置場所、建物の材質、什器などにより通話距離は異なります。

■ その他の特長

- ・コンパクトサイズで約24時間の長時間運用（WD-D10TR）
名刺サイズで約120gの軽量設計。バッテリーは約24時間の長時間運用が可能です。
- ・グループ運用機能
担当別/作業グループ別など最大4つまでのグループ運用が可能で、必要な情報を必要なスタッフだけに伝達できます。
- ・リスニングモード
同時通話できる通常モードに加え、受信専用の子機を最大64台まで登録でき、多人数での情報共有に対応します。
- ・設定状況を案内する「音声ガイド」
- ・バッテリー残量表示
- ・誤操作防止のキーロック設定
- ・設定ソフトウェア WD-ZS10 のダウンロードサービス

< ベースステーション WD-D10BS / ポータブルベースステーション WD-D10PBS（親機） >

- ・建物内など固定した場所で運用する際は「据え置きタイプ（WD-D10BS）」、屋外など電源が取れない場所で運用する場合は「ポータブルタイプ（WD-D10PBS）」から選択できます。
- ・最大4台まで接続でき、通話エリアの拡張が可能（WD-D10BSのみ）。
- ・音声入出力端子の装備により、放送設備との連携が可能です（WD-D10BSのみ）。
- ・据え置き運用に加え、軒下設置や壁/天井にも設置可能（WD-D10BSのみ）。
- ・KENWOOD無線機と接続し、離れたインターカムシステム間を無線機でつなぐことが可能。

●仕様および外観は、改善のため予告なく変更することがあります。●記載されている会社名、製品名はそれぞれ各社の商標または登録商標です。

本システムについてのお問い合わせは

株式会社 JVCケンウッド・公共産業システム

<http://jkpi.jvckenwood.com/>

〒221-0022 神奈川県横浜市神奈川区守屋町3-12

営業本部 営業企画部 プロオーディオグループ
☎045(443)3064

営業本部 営業企画部
☎045(443)3107