

大学 ソリューション

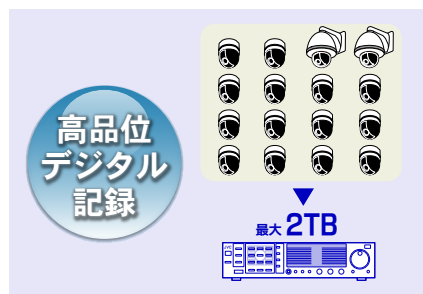
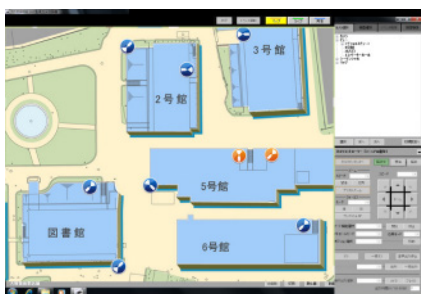
広い構内の安全を確保したい、要所の映像モニタリングをしたい

お客様の
課題

- ✓ 離れた施設や注意エリアのモニタリングがしたい
- ✓ 見たいエリアの映像を簡単に映し出したい
- ✓ カメラの映像を保存したい

JVCの
ご提案

「フルデジタル監視システム」をご提案いたします



ネットワークカメラシステムで遠隔モニタリングができます。

フルデジタル高画質モニタリング
ネットワークカメラ、ネットワークビデオレコーダーなどのネットワーク機器で高画質モニタリングを可能としています。

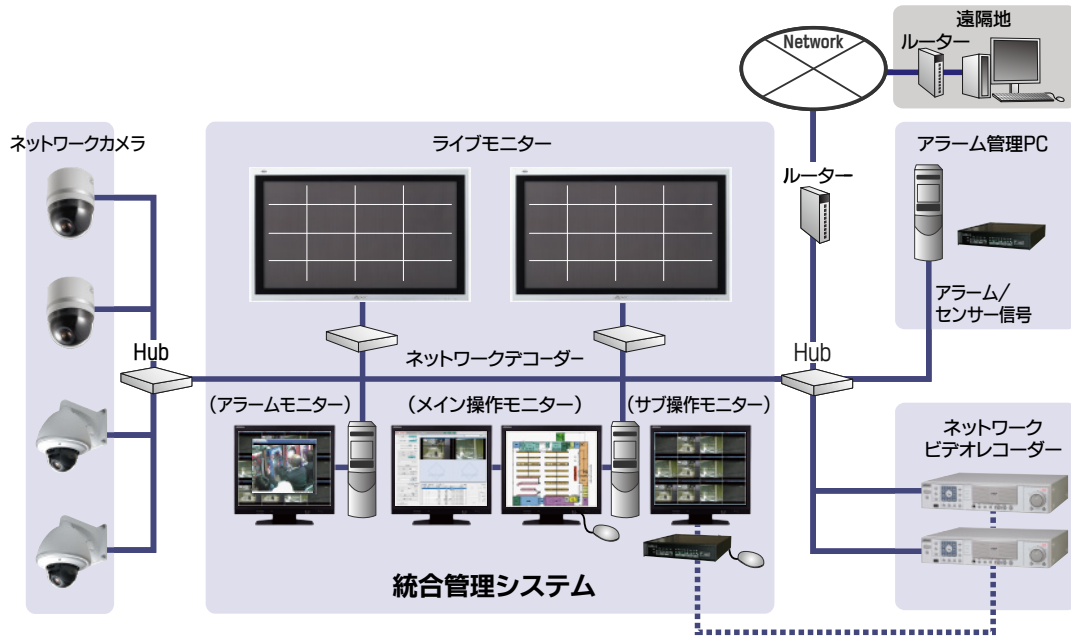
統合管理システムでマップ表示に対応します。

マップ画面表示による簡単モニタリング
操作画面とマップ画面の2画面によりスピーディに操作でき、マップ画面で見たいエリアのカメラ選択ができますので直感的なモニタリングが可能です。パン・チルト・ズーム操作が可能なコンビネーションカメラで見たい箇所をクローズアップできます。

設置カメラ映像の長時間記録が可能です。

高品位長時間デジタル記録
カメラ入力 16 台まで対応可能な高品位映像記録に対応したネットワークビデオレコーダー VR-N1600B をラインアップ。録画映像のアラーム検索や日時検索も簡単にいきます。ライセンス追加で最大 32 台のカメラ入力が可能です。

■ 提案システム



■ その他の特長

- VGA4倍サイズのメガピクセルネットワークカメラのVN-X35、ドーム型コンビネーションカメラVN-V685/V686B/V686WPB/V686WPCをラインアップ。
- 近隣住宅に配慮した撮影範囲の目隠しが可能なプライバシーマスク機能(ネットワークカメラ全機種)。
- モーションデテクタ(動き検出)機能装備(ネットワークカメラ全機種)。
- 屋外設置可能な防塵・防水(IP66)仕様のネットワークカメラVN-V686WPBを用意。
- ネットワークビデオレコーダーVR-N1600Bは最大HDD2TB(別売の内蔵HDD組込時)のシステムに対応。

●仕様および外観は、改善のため予告なく変更することがあります。●個人情報・プライバシーの保護について、本システムの使用の際に撮影された本人が判別できる情報は、「個人情報の保護に関する法律」で定められた「個人情報」に該当する場合があります。法律に従って、映像情報を適正にお取り扱いください。●本システムをご使用になる場合、ネットワークセキュリティ対策を十分に行ってください。●記載されている会社名、製品名はそれぞれ各社の商標または登録商標です。

本システムについてのお問い合わせは

株式会社 JVCケンウッド・公共産業システム

<http://jkpi.jvckenwood.com/>

〒221-0022 神奈川県横浜市神奈川区守屋町3-12

営業本部 営業企画部 セキュリティグループ
☎045(443)3065

営業本部 営業企画部
☎045(443)3107